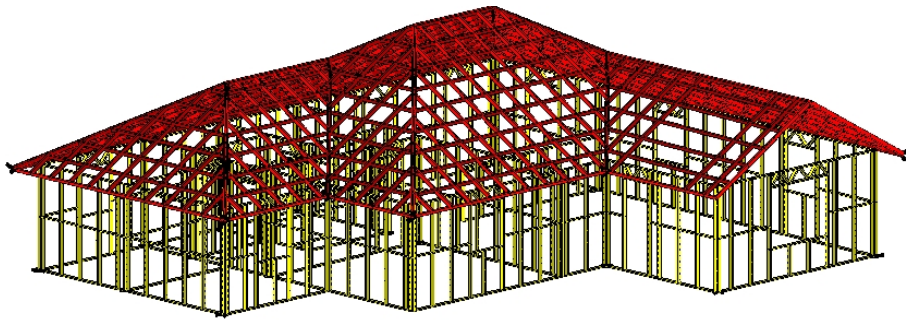


Solutions constructives et innovations technologiques pour un marché en crise



by

GRUPE CIOA



Centre International
d'Opportunités d'Affaires

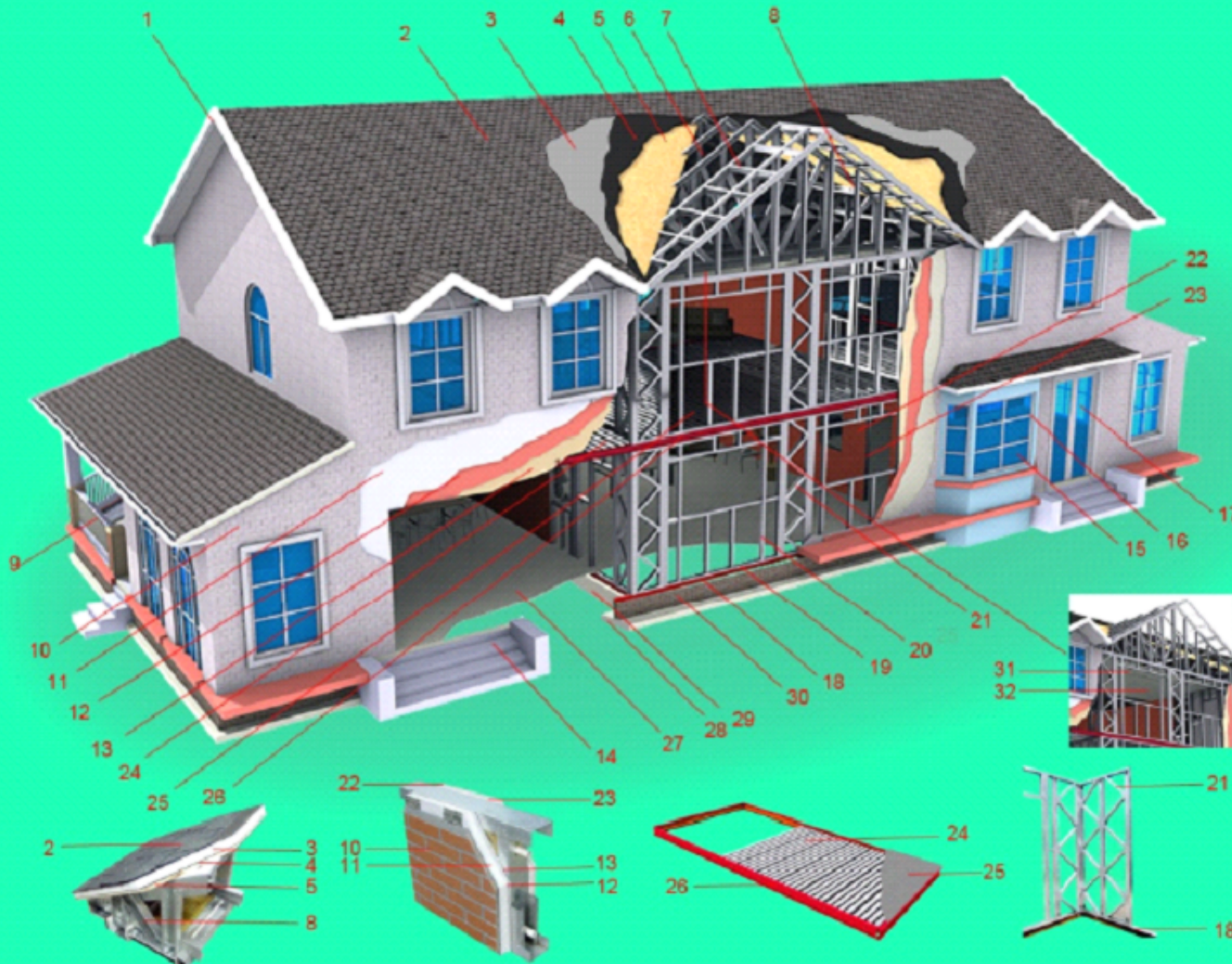
Le Procédé Constructif TITAN

- *Mis au point il y a une 40 ans au Japon par Sekisui (le leader mondial de l'innovation dans la construction)*
- *Permet de construire à sec*
- *30% moins cher que le traditionnel*
- *Et 3 fois plus vite*
- *des bâtiments jusqu'à R+5,*
- *Conformes aux normes CE, BBC, parasismiques, para cycloniques, anti-feu*
- *De tous styles architecturaux*

Le procédé TITAN permet de réaliser des constructions avec :

- **une ossature en acier galvanisé à froid, plié en profilé en forme de C et en U,**
- **assemblé sans soudure,**
- **et habillé avec des matériaux composites pour le clos et le couvert.**

TITAN – vue d'ensemble



Toit

- 1 - avant-toit
- 2 - toiture (Single, tole, tuile)
- 3 - panneau ciment magnésium/polystyrène expansé
- 4- pare vapeur
- 5 - Plywood 15mm
- 6 - pannes
- 7 - traverses
- 8 - pignon toit

Murs extérieurs

- 9 - ballustrade
- 10 - béton composite
- 11 - panneau sandwich ciment magnésium avec cœur polystyrène expansé
- 12 - Pare vapeur
- 13 - polystyrène expansé
- 14 - escalier
- 15 - double vitrage
- 16 - fenêtre
- 17 - porte

Ossature

- 18 - Poutre H
- 19 - traverse basse
- 20 - structure acier
- 21 - structure acier

Murs intérieurs

- 22 - Placoplâtre 12 mm
- 23 - polystyrène expansé

Étage

- 24 - bac acier sur structure acier
- 25 - béton armé
- 26 - poutre H
- Fondation
- 27 - béton armé
- 28 - sol
- 29 - drainage roche cassé
- 30 - fondations

Plafond

- 31 - isolation laine de roche
- 32 - placoplâtre 9 mm



MAISON PHOENIX
2nd constructeur français



MAISON TITAN



Equipements



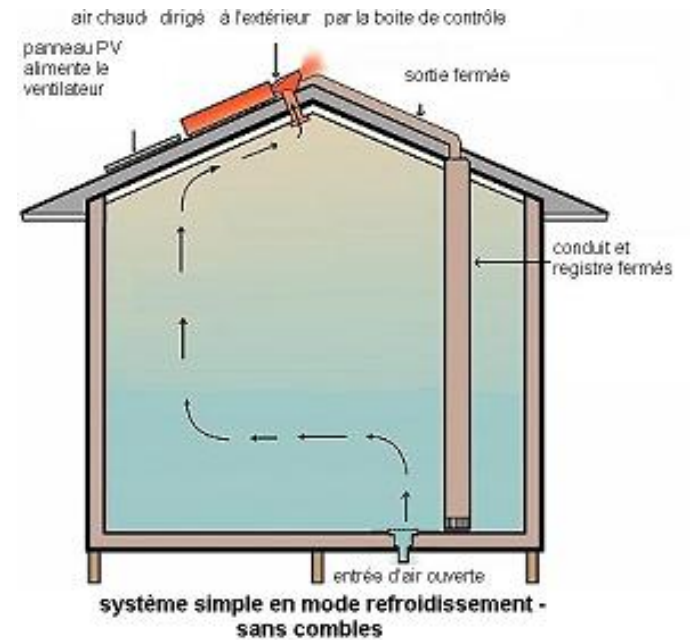
Meubles de cuisine



Equipement de salles de bains



Conditionnement de l'air solaire





Rénovation de la Résidence de l'ancien président de la république de Turquie



Lotissement de 25 villas en Nouvelle Calédonie

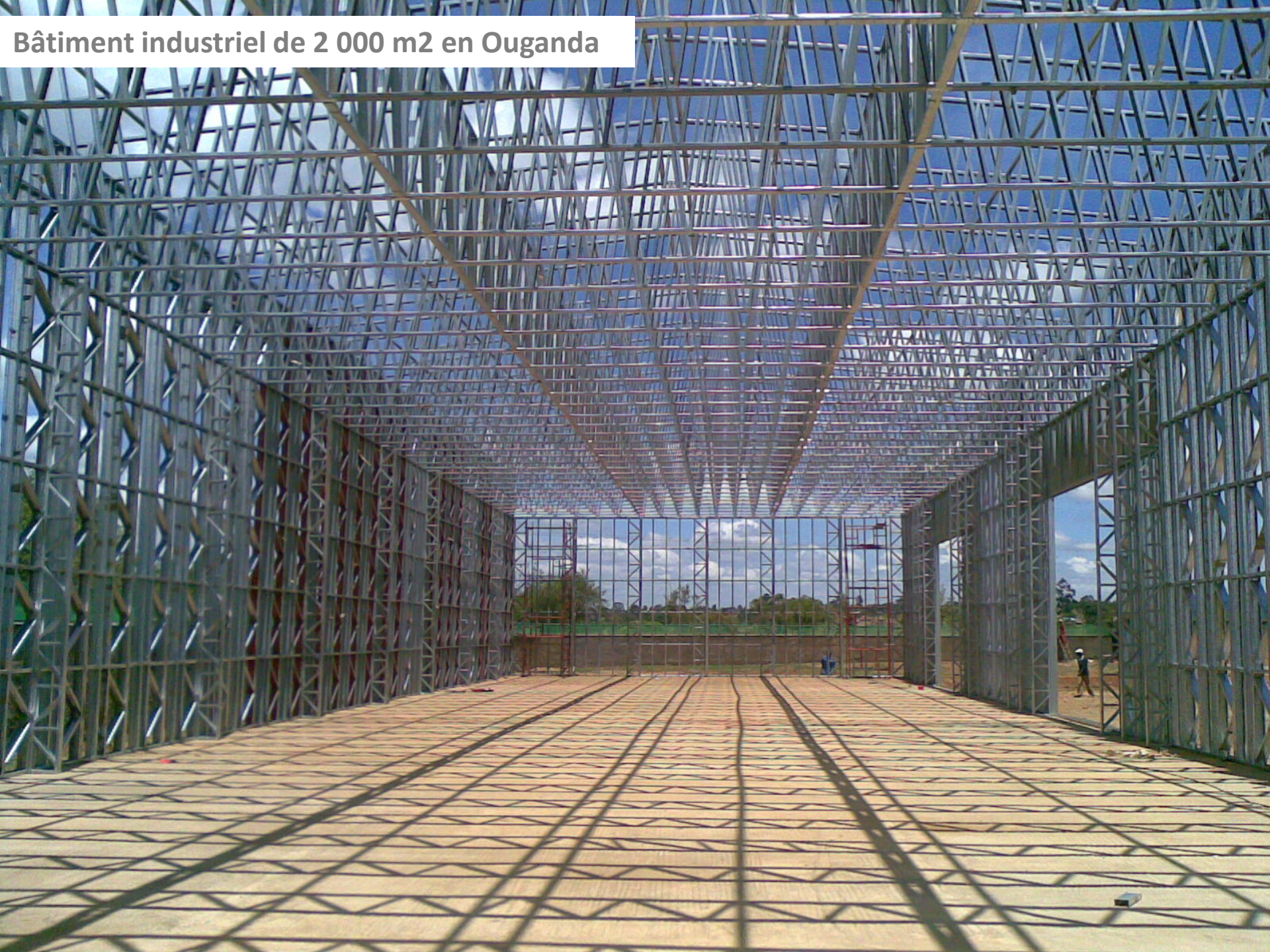


350 logements en R+3 à Doha au Qatar





Bâtiment industriel de 2 000 m2 en Ouganda



Bâtiment Mixte à Londres



