



C R E D I R O U T E



The "Emergence as a Service" Company

EMERGENCE as a SERVICE

CIOA déploie en Afrique et dans les pays émergents, son ingénierie collaborative dans une solution Plug & Play d'«Emergence as a Service », opérative dans :

- l'aménagement du territoire,
- la formation professionnelle
- le numérique.

En mutualisant ses ressources avec les décideurs publics, CIOA leur permet de créer :

- des routes,
- des constructions résidentielles et professionnelles,
- du travail,
- des hébergements touristiques

et améliore la vie des gens, en leur nom et pour leur compte.

Fournir en Afrique et dans les pays émergents, une infrastructure de développement PLUG & PLAY pour développer les territoires et améliorer la vie des gens.

CIOA – Un système de développement alternatif Plug & Play

Concept d'affaires :

CIOA développe un système alternatif de développement qui facilite, pour les décideurs des pays du Sud, l'accès aux facteurs clés générateurs de richesse et de bien être pour les populations.

- Un guichet unique pour le développement des pays du Sud
- Un Système ouvert et inclusif avec des ressources mutualisées
- Un modèle économique validé par 25 ans d'expérimentations probantes.

Secteurs d'activités:

Aménagement territorial :

- routes, constructions,
- tourisme,
- numérique

Insertion professionnelle :

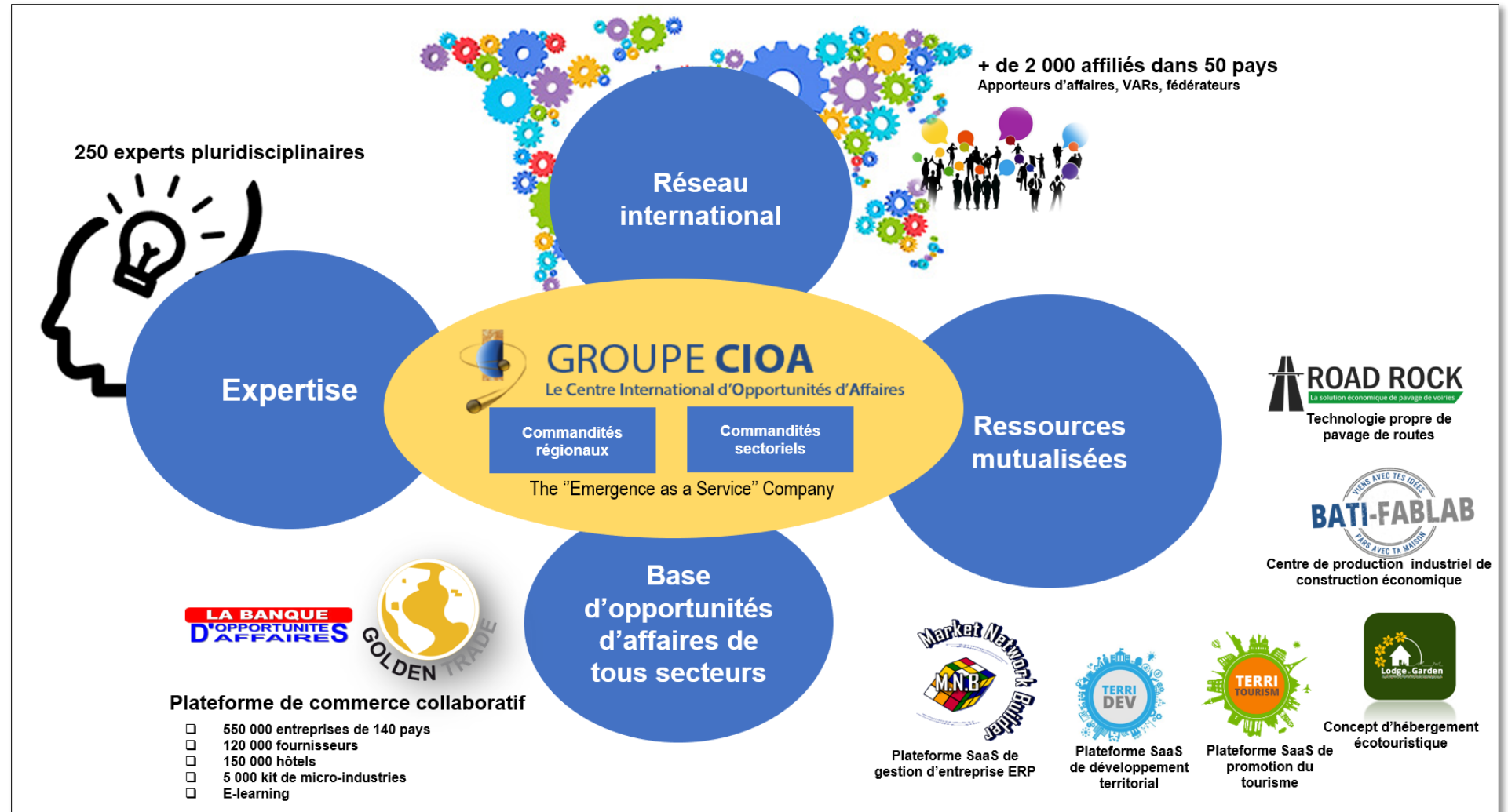
- apprentissage,
- entrepreneuriat

Commerce :

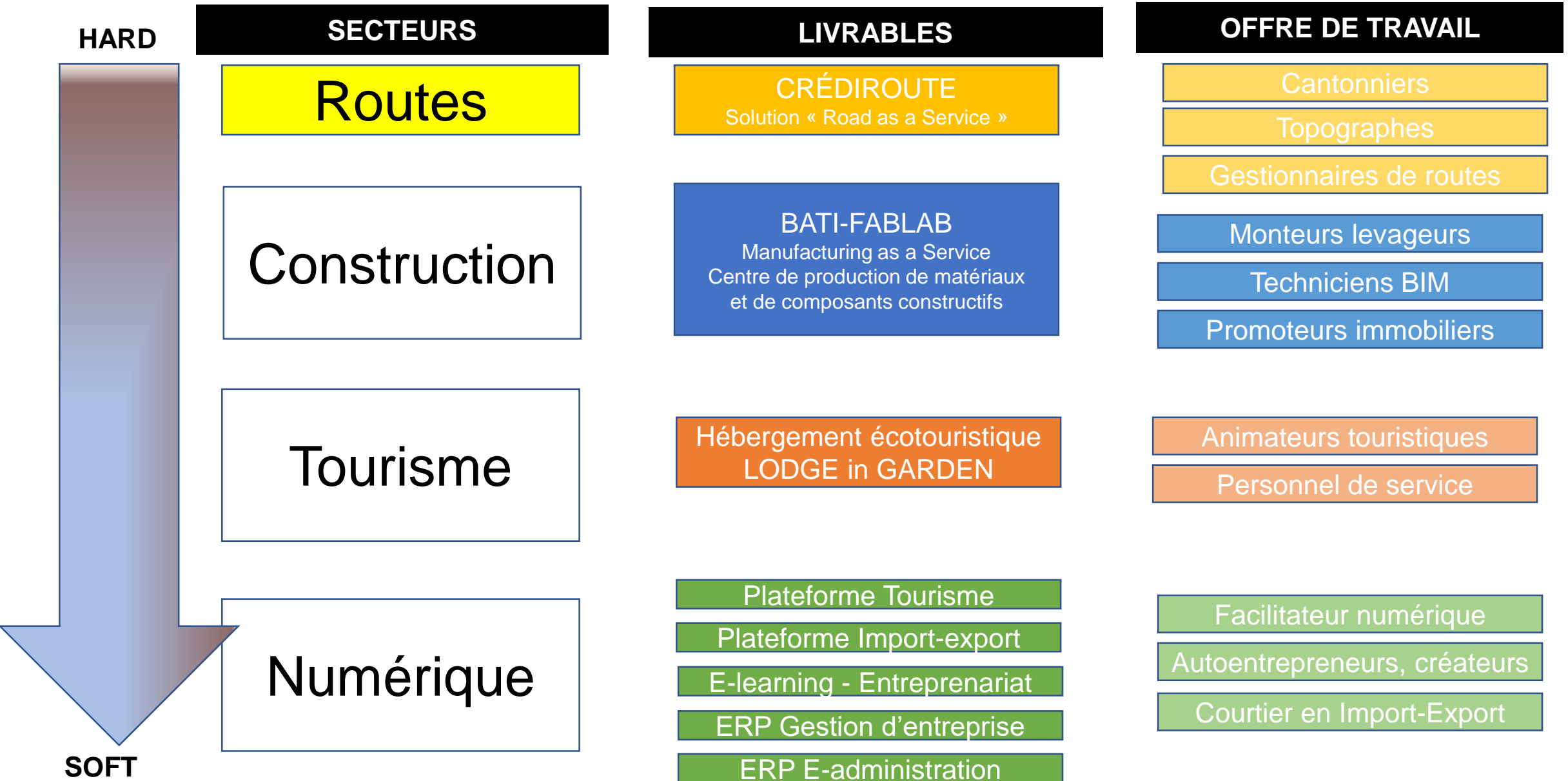
- e-commerce,
- supermarché in the box,
- African Mall (marché africain)

Clients :

- Institutions étatiques
- Collectivités Locales
- Groupements d'intérêt économique



Déploiement de la solution de "Emergence as a Service" – Livrables selon hiérarchie des besoins



Le marché prioritaire – Le pavage et l’entretien des routes existantes

Interrogez les africains quant à leurs besoins prioritaires :
9 sur 10 vous citeront *les routes* dans leur 3 premiers vœux !

**Le mauvais état des routes d’Afrique touche tout le monde,
et même l’Europe.**

- Inconfort au quotidien
- Enclavement
- Difficulté du transport de marchandises depuis les sites de récolte et de production,
- Cherté des biens de consommation,
- Valorisation compliquée des ressources naturelles à l’export
- Accélération de l’usure des véhicules
- Difficulté d’accès aux soins pour les zones rurales
- Fréquence d’accidents graves
- Sous développement chronique des régions isolées
- Inégalité des chances
- Désespérance sociale et exode de la jeunesse
- Développement de xénophobie et racisme dans les pays du Nord.



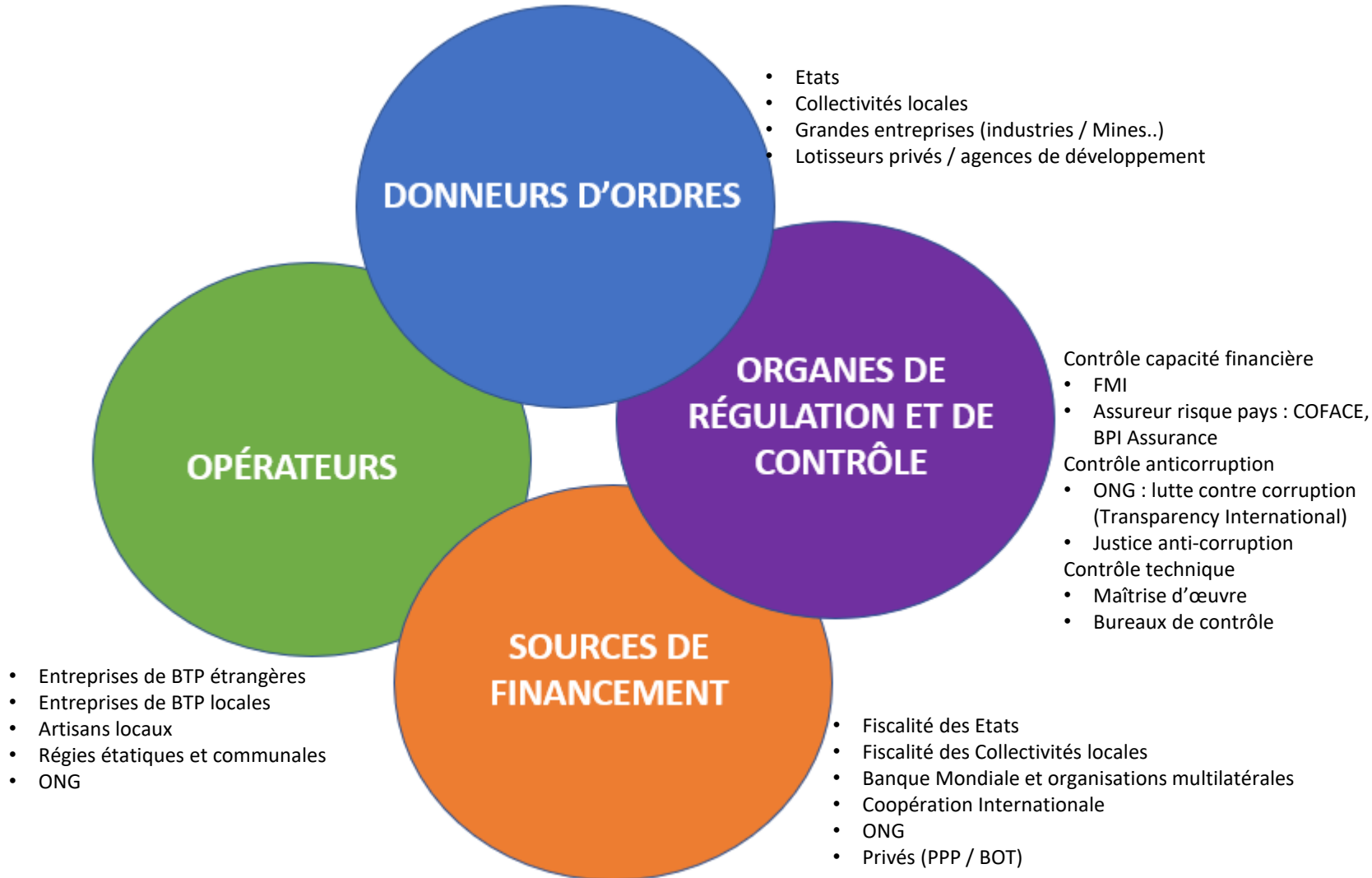
Convoi de transport de marchandises



On est en ville ici !

Marché des Routes – Géopolitique des Routes

LES ACTEURS



ANALYSE DU MARCHÉ



Rôle important du financement politique :
La coopération internationale contrôle, finance et utilise son pouvoir de prescription en faveur de ses opérateurs nationaux

Fortement contraint par la santé financière des États :
Le principal pourvoyeur de fonds, la Banque Mondiale, avec l'œil du FMI, veille aux dérapages.

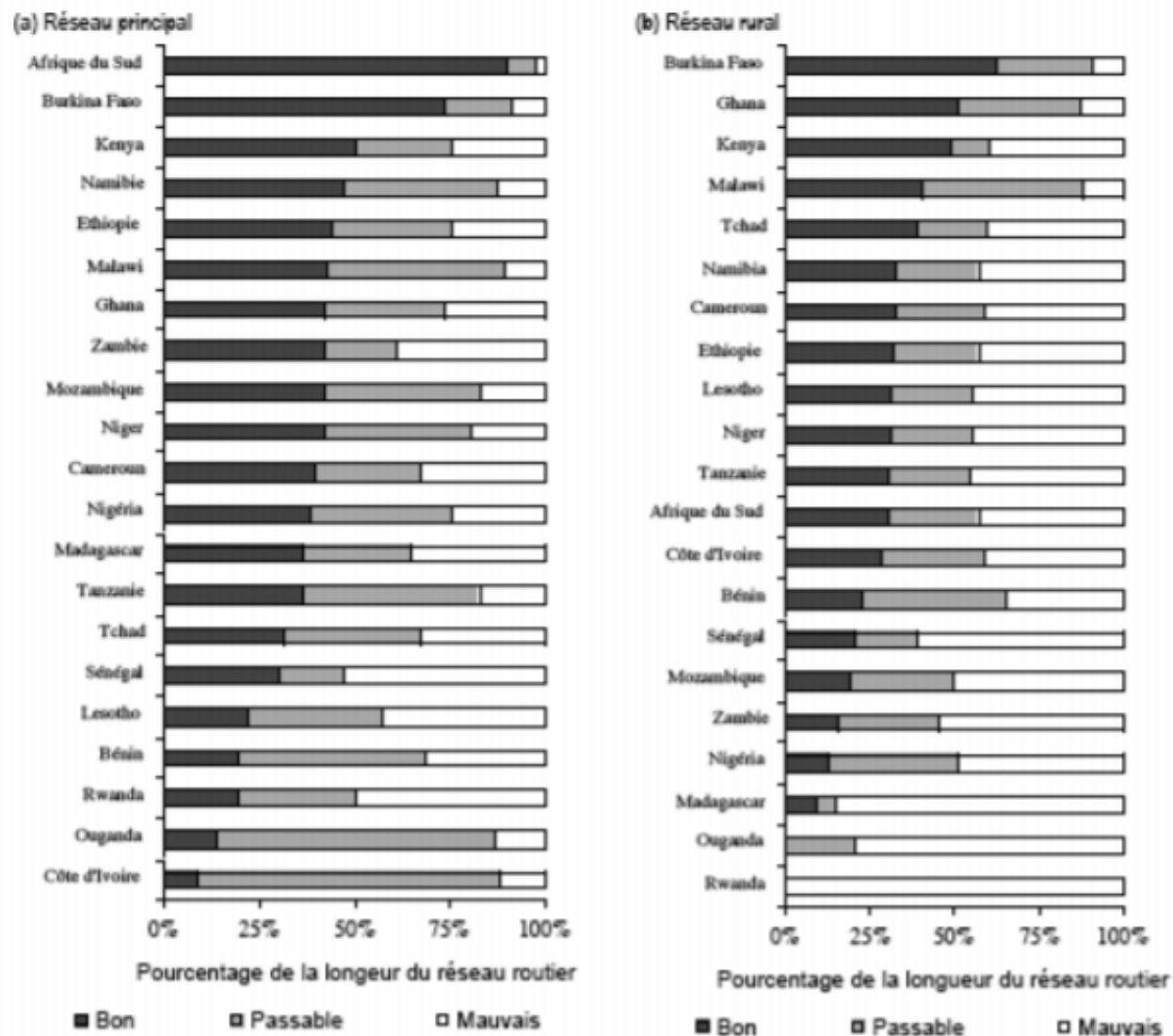
Limites de la fiscalité des États :
Le faible taux du recouvrement de l'impôt, dû pour beaucoup à l'importance du secteur informel restreint les capacités d'action directr du secteur public.

Développement des partenariats Public-Privés :
Souplesse contractuelle : contrat de gré à gré
Contournement des organismes de contrôle financier.

Sous développement de l'offre locale
Sous équipement, moyens financiers restreints, manque de savoir-faire.

Marché des Routes – État des lieux

Bon, passable, mauvais : longueur du réseau routier par pays, catégorie et état



La route est le mode de transport dominant en Afrique, représentant de 80 à plus de 90% du trafic interurbain et inter-États de marchandises.

Elle représente le seul moyen d'accès aux zones rurales.

Le continent africain est caractérisé par une faible densité routière: 6,84 km pour 100 km² (12 km pour 100 km² en Amérique latine et 18 km pour 100 km² en Asie)

Le réseau est mal entretenu compte tenu de l'insuffisance des ressources allouées.

Moins de la moitié des besoins requis pour la maintenance est satisfait.

À titre d'exemple, le taux de couverture est de 30% pour la CEDEAO (Communauté Economique des Etats de l'Afrique de l'Ouest),

- 31% pour le COMESA (Common Market for Eastern and Southern Africa),
- 40% pour la SADC (Southern African Développements Community)
- et 25% pour la CEMAC (Communauté économique et monétaire de l'Afrique centrale).

Le réseau souffre de la surcharge effectuée par les véhicules routiers..

Linéaire de routes bitumées des pays de la CEEAC			
Pays	Réseaux routier principal (en Km)	Routes bitumées (en Km)	Proportion de routes bitumées
Angola	73 000	6 831	9,4%
Cameroun	49 599	5 250	10,6%
RD Congo	58 129	3 500	6,0%
Guinée Equatoriale	2 700	1 800	66,7%
Congo	5 550	1 675	30,2%
Burundi	5 000	1 600	32,0%
Gabon	9 170	1 451	15,8%
Tchad	6 200	1 090	17,6%
Centrafrique	9 307	900	9,7%
Sao Tomé & Principe	1 100	300	27,3%
Total	219 755	24 397	mays-mouissi.com

Tableau 1 : Pourcentage de routes bitumées et indice de qualité du transport routier

Pays	% de routes bitumées	Indice de qualité du transport routier *
Afrique du Sud	60	100
Gambie	35,4	43,34
Togo	31,6	34,11
Sénégal	29,3	38,07
Nigeria	30,9	41,61
Ghana	18,4	26,51
Bénin	20	26,48
Guinée	16,5	20,35
Côte d'Ivoire	9,7	15,24
Guinée Bissau	10,3	13,87
Sierra Leone	7,9	12,07
Liberia	6,2	8,49

Marché des Routes – La ZLEC, un nouveau booster pour le marché des routes panafricaines



La ZLEC, cette union économique et douanière panafricaine va créer un immense marché routier pour :

- l'extension du réseau actuel
- établir des points de jonction entre les routes nationales et ces corridors.

La zone de libre-échange continentale africaine (ZLECA, ZLEC ou Zlecaf), est un projet de zone de libre-échange en cours de création sur l'ensemble du continent africain.

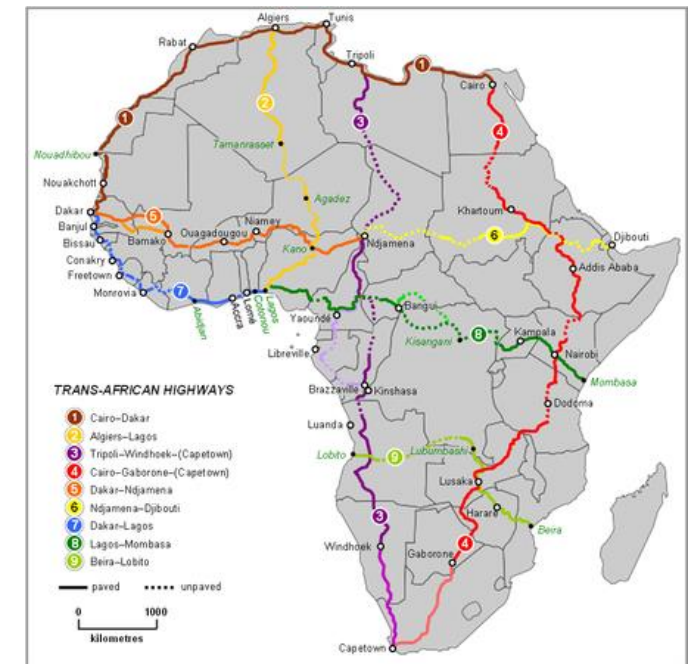
Elle doit regrouper la zone tripartite de libre-échange, qui doit inclure

- le Marché commun de l'Afrique orientale et australe (COMESA), la Communauté d'Afrique de l'Est (CAE) et la Communauté de développement d'Afrique australe (SADC),
- avec d'autre part la Communauté économique des États de l'Afrique centrale (CEEAC),
- la Communauté économique des États de l'Afrique de l'Ouest (CEDEAO),
- l'Union du Maghreb arabe et la Communauté des États sahélo-sahariens.

L'objectif du projet est d'intégrer à terme l'ensemble des 55 États de l'Union africaine au sein de la zone de libre-échange.

LES CORRIDORS TRANSAFRICAINS ACTUELS

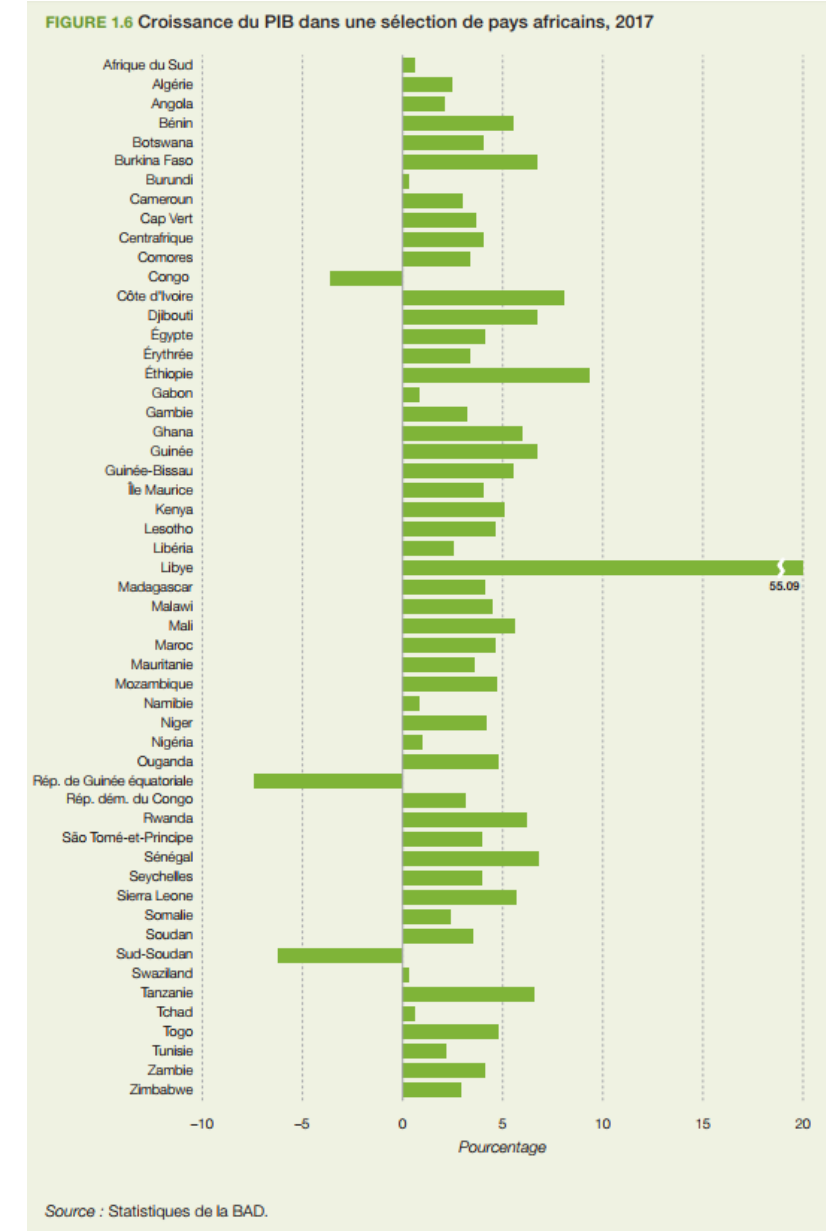
Départ	Arrivée	Longueur
Le Caire	Dakar	8 636 km
Alger	Lagos	4 504 km
Tripoli	Le Cap	10 808 km
Le Caire	Le Cap	10 228 km
Dakar	Ndjamena	4 496 km
Ndjamena	Djibouti	4 219 km
Dakar	Lagos	4 010 km
Lagos	Mombasa	6 259 km
Beira	Lobito	3 523 km



Potentiel de Marché – des besoins portés par une croissance soutenue

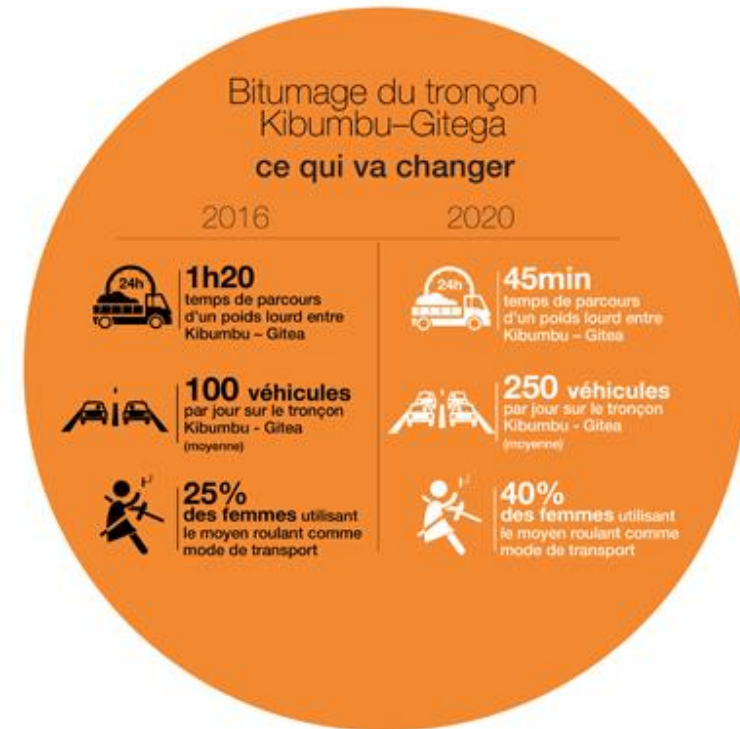
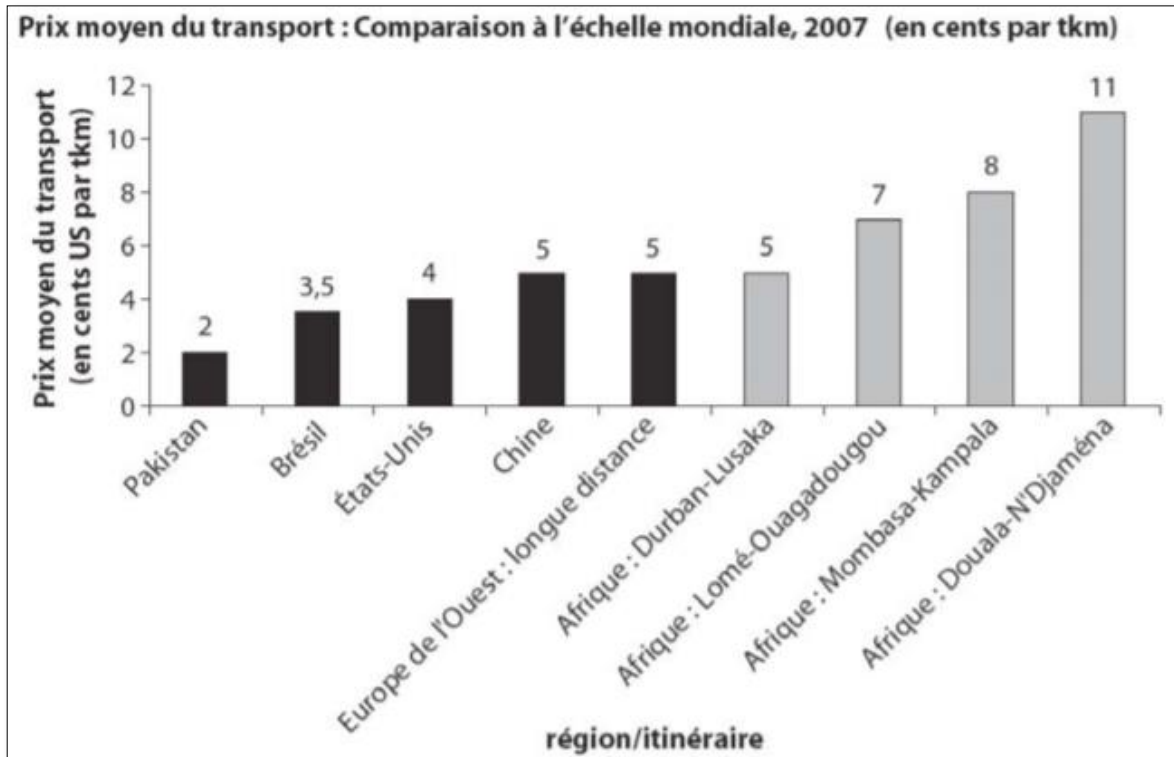
La croissance soutenue de leur PIB enjoint les dirigeants africains à investir prioritairement dans des routes, compte tenu de la place qu'occupe le transport par la route : par exemple, le transport routier représente 96% des flux physiques au Ghana (fret et passagers combinés).

- Développement rapide du parc automobile
- Développement de l'exploitation des ressources naturelles et nécessité de désenclaver les sites isolés,
- Urbanisation
- Programme d'aides internationales
- Croissance soutenue des économies.



Potentiel de Marché – des bénéfices clés pour les populations du Sud et du Nord

- L'émergence des pays africains est crucialement conditionnée à l'amélioration du réseau routier.
- La solution portée à cette problématique est de toute évidence la première solution à la « crise migratoire » crainte en Europe.



Un exemple de l'impact tangible des routes sur le bien-être humain

Potentiel de Marché – Facteurs de développement exponentiel du marché : le besoin de financement

Les Besoins de financement

Pour réaliser ses objectifs de réduction de la pauvreté et de développement durable, l'Afrique doit, selon certains experts, investir environ 40 milliards de dollars par an pour la construction de nouvelles infrastructures et 40 autres milliards pour la maintenance et le fonctionnement des infrastructures existantes.

Ces dernières années, les gouvernements africains ont attribué de 6 à 8% de leur PIB au développement des infrastructures. Cela représente entre 16 et 20 milliards de dollars, soit une amélioration considérable par rapport aux 8 à 8,5 milliards de dollars affectés aux infrastructures pendant les années 90.

Il ressort toutefois que les montants alloués par les gouvernements aux infrastructures sont en deçà des besoins.

Les besoins en investissements pour de nouvelles infrastructures de transports et leur maintenance en Afrique sont estimés à 14 milliards de dollars par an.

Les besoins de financement en 2007 pour l'infrastructure de transport de 13 pays d'Afrique subsaharienne ont été estimés à 6,4 milliards de dollars.

La solution CRÉDIROUTE répond également à cette problématique.



C R E D I R O U T E

CRÉDIROUTE est un *service d'aménagement*, sans impact sur l'endettement ou les budgets d'investissement des donneurs d'ordres publics



CRÉDIROUTE – au carrefour de toutes les demandes de l'Afrique

UNE FORMULE TOUT COMPRIS

Un contrat de Réalisation et d'entretien des routes avec garantie de performance



SOLUTION SOCIALE

Garantie d'embauche de la population :

- cantonniers,
- gestionnaires

SOLUTION DE FINANCEMENT

Road as a Service
Sans investissement initial (BOT).
Redevance annuelle ou monétisation du passage par péage, ou taxe sur carburant, ou système de vignette.

TECHNOLOGIE PROPRE



La solution économique de pavage de voiries

- Améliore la portance des agrégats de l'emprise des routes jusqu'à 500%.
- Imperméabilise.
- Sans hydrocarbures.

ROAD-ROCK – La technologie disruptive de routes écologiques et économiques



Le Futur de la route : une solution révolutionnaire 3 en 1 de stabilisation des sols, de pavage de la couche de roulement et de lutte contre la poussière.



L'ALTERNATIVE AU BITUME

Largement présent dans notre environnement, l'essentiel du bitume est extrait du pétrole brut par raffinage, et entre dans la composition de matériaux routiers.

Le bitume est une matière très visqueuse noire, lorsqu'elle est chauffée, ou solide à la température ambiante. C'est un produit complexe composé essentiellement d'hydrocarbures et de ses dérivés et peut contenir divers additifs. Du fait de sa complexité chimique, les scientifiques caractérisent le produit en mesurant les concentrations des grandes familles génériques que sont les asphaltènes et les maltènes, ces derniers caractérisables en sous-familles (résines, huiles). Ses propriétés reconnues d'étanchéité et d'adhésivité permettent de protéger les sols de pollution par « lixiviation ».

L'expression « fumées de bitume » désigne les émissions constituées de molécules d'hydrocarbures à bas point d'ébullition (phase gazeuse semi-volatile) et de gouttelettes de bitume (phase aérosol). Ces « fumées de bitume » contiennent entre autres, des hydrocarbures lourds (fumées bleues), de la vapeur d'eau (fumées blanches), des composés complexes (soufrés, azotés, oxygénés) notamment des Hydrocarbures Aromatiques Polycycliques (HAP) comme le benzo(a)pyrène (BaP) présent en faibles quantités.

Le BaP est une substance cancérogène avérée (groupe 1 du CIRC). Dans le bitume, le BaP n'est présent qu'à un taux extrêmement faible de 0,1 à 2,5 mg/kg.

L'ALTERNATIVE AU GOUDRON

Le bitume est souvent confondu avec le **goudron** qui est issu de la distillation de la houille. Le goudron est classé cancérogène, en raison notamment de la présence de BaP en quantité importante (8 400 mg/kg à 12 500 mg/kg), pouvant entraîner des cancers cutanés, du poumon et de la vessie.

L'ALTERNATIVE AU BÉTON :

Si l'industrie du béton était un pays, il serait le 3^e émetteur de CO2 au monde. Pourtant, la plupart des constructions nécessitent son emploi.

APPLICATIONS

- Stabilisation des sols
- Traitement de la couche de surface
- Réparation des nids de poules
- Lutte contre la poussière
- Recycle les déchets routiers
- Renforcement des talus et des digues
- 4 fois plus rapide à poser que l'asphalte
- Sans dommage pour l'environnement
- 40 à 60% plus économique

COMMENT ÇA MARCHE ?

Lorsqu'ils sont pressés ensemble, les segments mous forment les régions flexibles et les segments durs se cristallisant ensemble forment une région à très haute résistance. Les segments mous permettent la flexibilité et la tenue du composé dont les contraintes peuvent varier avec les changements de températures ou de pressions.

Cette capacité de flexibilité sous ces contraintes minimise les dommages possibles et les apparitions de fissures. En même temps que le mix segments durs et segments mous dans le polymère, il existe des additifs qui peuvent influencer sur la performance du produit et qui permettent de l'adapter spécifiquement à la région ou il est utilisé.



Faire vivre l'émergence au quotidien

L'engagement social

Pendant la durée du Contrat, CRÉDIROUTE assure l'inclusion de la population locale.

- **Contrat de travail :**
 - Cantonniers : 10 pour chaque Km entretenu embauchés à un salaire décent (240 €/mois charges incluses)
 - Topographes.
- **Concession de gestion**
 - 1 Gestionnaire tous les 10 KM, garant de la qualité de la maintenance.
 - Rétribution : 15% sur :
 - la redevance perçue du donneur d'ordres
 - ou sur les recettes de péage
 - Et les services additionnels autorisés qu'il exploite : station de carburant ou de recharge électrique, services marchands sur les aires de repos.



Environnement Concurrentiel

La quasi-totalité des opérateurs utilisent les technologies de pose :

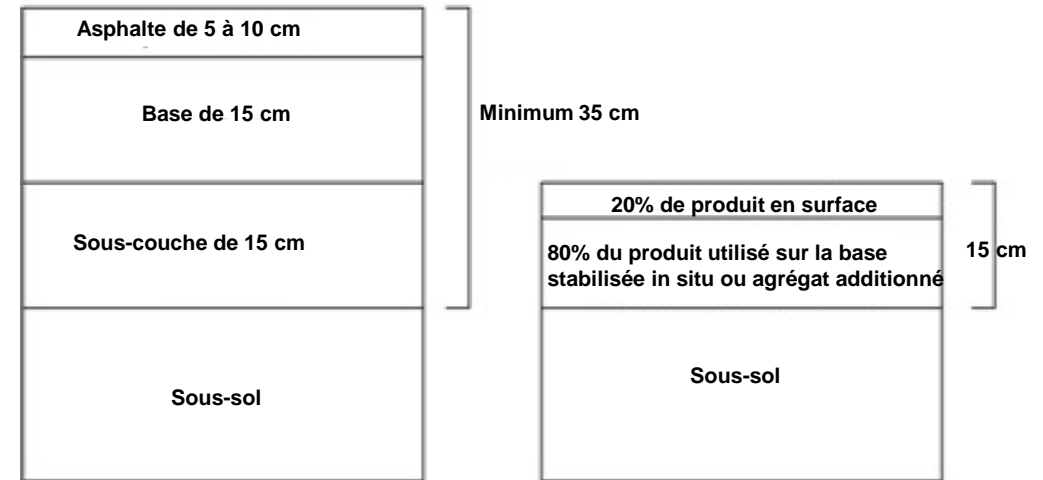
- Souples : à base de bitumes
- Ou rigides, à base de béton.

COMPARATIF DES SOLUTIONS DE PAVAGE

1 - Solution du Passé	Ciment et autres durcisseurs chimiques	Prix élevés donc peu attractifs
2 - Solution du Présent	Goudron, bitume. Produits actuellement utilisés avec des limites d'utilisation et de temps	Non écologique
3 - Solution du Futur	VAC : vinyle acrylique copolymère (ROAD-ROCK)	Coût inférieur de 40 à 60% par rapport aux solutions 1 et 2. Écologique

	CIMENT	ASPHALTE	ROAD ROCK
Résistance à l'eau	Oui	Non	Oui
Résistance à la pression	800 psi*	350 psi	1600 psi
Déflexion	Non	Selon temps	Non
Fissuration	Avec poids excessif	Avec érosion de la sous couche	Non
Résistance aux UV	Oui	Non	Oui
Productivité (km par jour de pose)	0,25	0,5	4

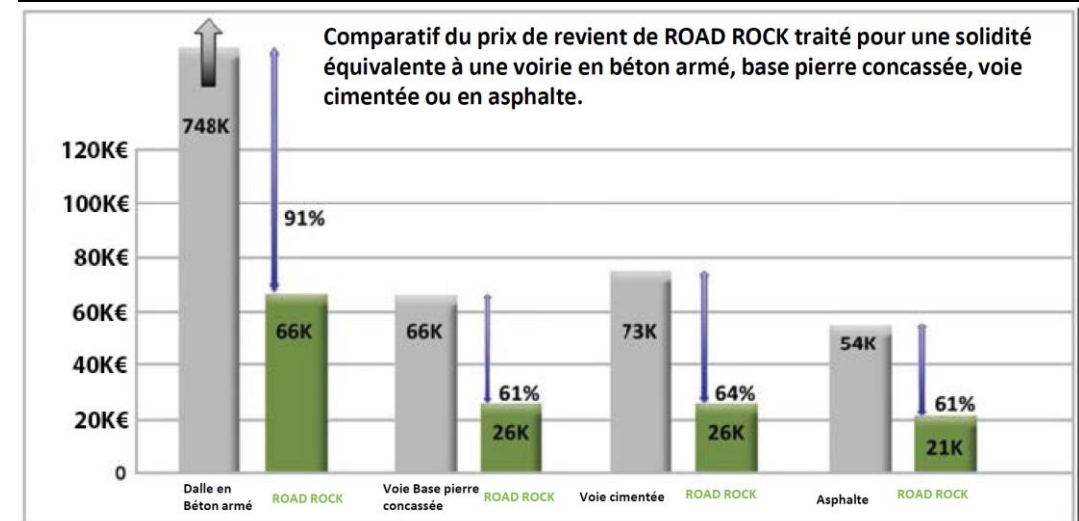
LES TECHNOLOGIES



Design d'une route traditionnelle

Design d'une route en Road Rock

LES COÛTS



Prix en milliers d'euros - Valeur pour 1Km de voirie de 1 m de large

Le Futur de la gestion efficace des routes d'Afrique : une solution également révolutionnaire, et sur mesure, d'investissement et d'entretien des routes.



Ce qui se passe à la fin du contrat :

- Le donneur d'ordres, avec un personnel ayant acquis le savoir faire, récupère la gestion de sa route en parfait état, celle-ci ayant été régulièrement entretenue
- Le donneur d'ordres renouvelle le contrat pour une durée à déterminer.



État de surface d'une route Road Rock aux USA après 25 ans

Les paramètres de calculs de la redevance

Nature du traitement :

- Standard : avec stabilisation du sol (route à fort trafic)
- Nice & Fresh : Application topique (en surface) : pour imperméabilisation des routes de campagne en terre
- Heavy : pour stabilisation et lutte contre la poussière des voiries des sites miniers.

Caractéristiques de la voirie

- Qualité des agrégats sur site
- Largeur de la voie
- Largeur des accotements ou trottoirs
- Drainage des eaux pluviales
- Ouvrages d'arts
- Eclairage photovoltaïque

Modèle économique

1. Contrat de marché de prestation : redevance Fixe, supportée par le budget public ou par la mise en place d'une fiscalité dédiée (vignette annuelle, taxe sur carburant)
2. DSP : gestion pour le donneur d'ordre de la perception de la taxe, par système de péage, avec un seuil garanti par le donneur d'ordres.

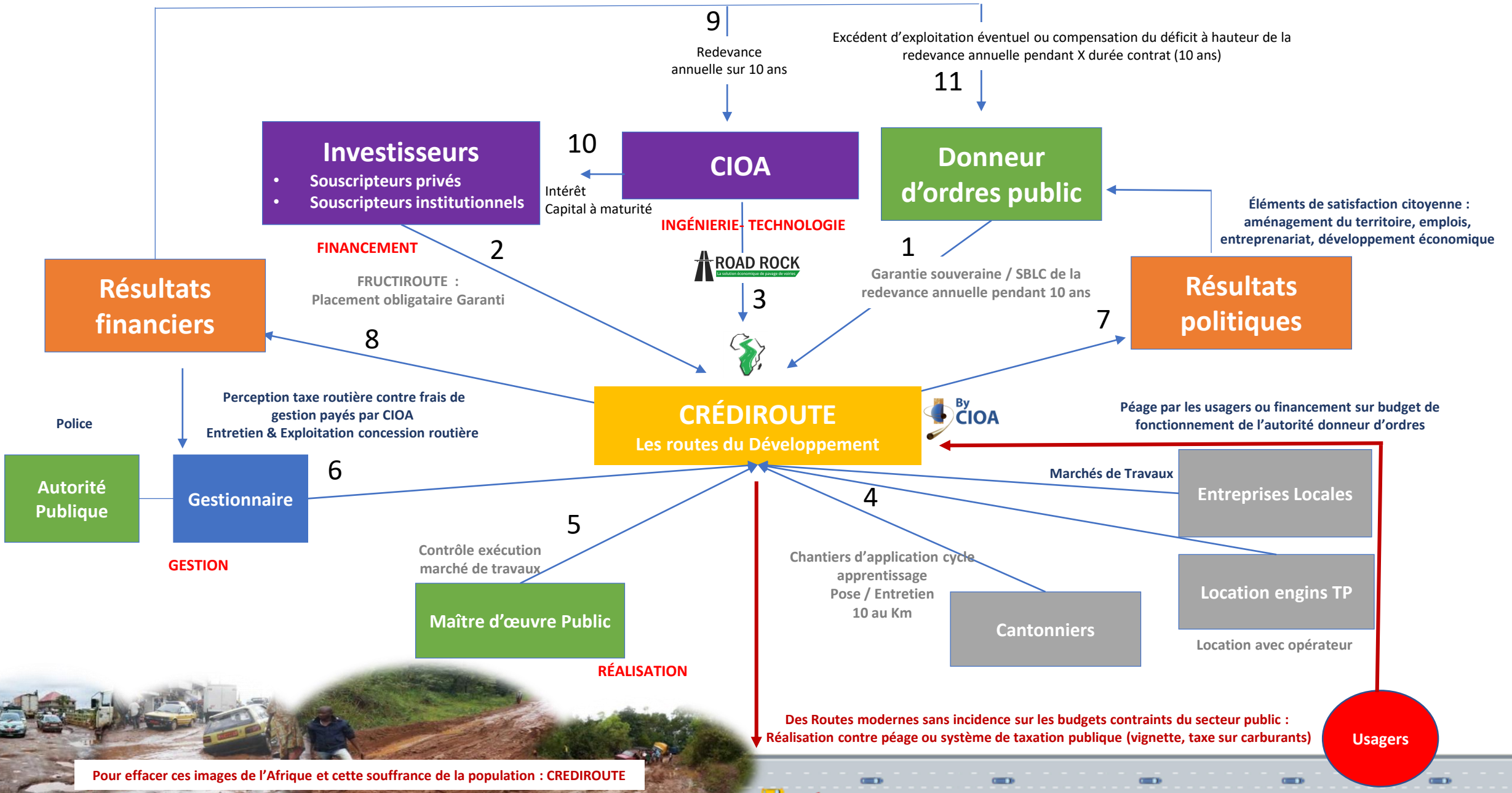


COMBIEN ÇA COÛTE ?

Exemple

Contrat : réalisation et entretien route et abords
Longueur : 10 km
Largeur chaussée : 7 m
Durée contrat : 10 ans
Redevances : 93 000 €/an

CRÉDIROUTE – Solution « Road as a Service »



Etat des lieux des Pays prospectés :

LE CAMEROUN :

Sur les 78 000 Kms de routes principales au Cameroun, moins de 7 000 sont asphaltées.
Linéaire total des projets en cours d'exécution = 1 377,187 km

LA RÉPUBLIQUE DÉMOCRATIQUE DU CONGO

Le Projet de réouverture et d'entretien des routes hautement prioritaires en République démocratique du Congo avec l'aide de la Banque Mondiale a pour objectif de développement : le rétablissement durable d'un accès entre les capitales provinciales et les districts et territoires dans trois provinces, d'une façon qui soit durable pour les personnes et le milieu naturel dans les zones du projet.

Il s'agit plus précisément de : i) rouvrir environ 1800 kilomètres de routes hautement prioritaires et d'en assurer l'entretien par la suite ; ii) renforcer les capacités du ministère et des agences s'occupant du secteur routier, notamment au niveau de la formulation d'une stratégie et d'une politique ; et iii) aider le pays à mener de pair la remise en état de l'infrastructure à l'issue du conflit et la protection de l'environnement et des communautés autochtones comme les Pygmées.

Coût total du projet : USD 122.62 millions - Montant engagé : USD 50.00 millions

GHANA

L'état général des routes est considéré comme l'un des grands obstacles au développement économique du Ghana.

- réhabilitation du tronçon entre Kumasi et Techiman (2,75 km),
- réalisation des tronçons Tarkwa-Bogoso-Asawinso (146 km) et Kyeremaso-Gambie n° 2 (22 km),
- Amélioration des routes de desserte dans l'est du pays
 - Pavage du réseau routier (100 km),
 - Réhabilitation et améliorations ponctuelles (800 km)
 - Exécution du projet de corridor routier dans l'est.

UNION DES COMORES

- Rociade dorsale Nord Sud : 100 Km
- Routes secondaires : 600 Km contre financement

GUINÉE CONAKRY

100 milliards de USD de volonté d'investissement



l'Opinion

Politique Economie International Opinions Dossiers Vidéos Blogs THE WALL STREET JOURNAL Conférences

Construction

Infrastructures africaines : un marché de 100 milliards de dollars très convoité

 Pascal Airault  · 07 février 2014 à 17h26

Plus de 600 dirigeants et experts se sont réunis à Brazzaville au forum Build Africa, les 6 et 7 février. Les groupes internationaux lorgnent le juteux marché des infrastructures



AFRIQUE DU NORD ▾ AFRIQUE DE L'OUEST ▾ AFRIQUE CENTRALE ▾ AFRIQUE DE L'EST ▾     RECHERCHER  SE CONNECTER [ABONNEZ-VOUS](#)

LA AFRIQUE TRIBUNE

LES EXCLUSIFS ECONOMIE FINANCE ENTREPRISES AFRIKA TECH POLITIQUE THINK-TANK DÉCIDEURS

[»](#) [Finances](#) > Investissement

Infrastructures : la Guinée à la recherche de 100 milliards de Fcfa pour développer son réseau routier

 Par [Emmanuel Atcha](#) | 22/03/2019, 12:25 | 343 mots

Après les Routes...

AMÉLIORER LA VIE DES GENS

AUGMENTER LE POUVOIR D'ACHAT

SE DIVERTIR

ENTREPRENDRE

SE LOGER

Solutions dérivées – la construction d'un marché captif de millions de consommateurs

En fonction des besoins des populations, déploiement des autres solutions du package de « Emergence as a Service » :

- Constructions : logements, bâtiments professionnels, hébergements
- Services numériques
- Import-export entre territoires participants
- Formation professionnelle dans les secteurs concernés.

Par la suite pour le personnel et les usagers fidélisés, faire jouer le pouvoir de prescription pour recommander des services sélectionnés

- Services commerciaux
- Services personnels et de santé
- Services financiers.



BATI-FABLAB - POUR LOGER LES GENS

Un concept unique de fablab pour construire maisons, appartement, locaux commerciaux, écoles, dispensaires, marchés.....



CENTRE DE FABRICATION DE MATÉRIAUX

- Structure
- Murs et cloisons
- Charpente et couverture
- Revêtements de sol
- Sanitaires
- Capacité : 500 à 5 000 maisons/an

CENTRE DE FORMATION PROFESSIONNELLE

- Technicien BIM
- Monteur polyvalent de maisons
- Promoteur immobilier



www.bati-fablab.com

Process industriel

FABRICATION ROBOTISÉE DE STRUCTURES, À PARTIR DE LEUR MAQUETTE NUMÉRIQUE BIM

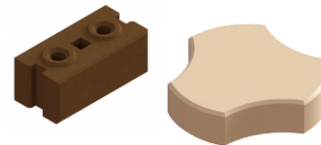


FABRICATION DE BRIQUES EN TERRE COMPRESSÉE À PARTIR DE LA TERRE ET DES DÉCHETS DE CHANTIER, STABILISÉE AVEC UN DÉRIVÉ DU ROAD ROCK.

Terre du site de construction et déchets de chantier



Formule exclusive brevetée pour stabilisation



Briques et pavés autobloquants

Process constructif

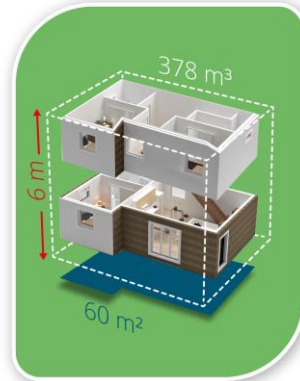
STRUCTURE PORTEUSE EN ACIER ET HABILLAGE EN BRIQUES AUTO-EMBOÛTABLES FABRIQUÉES À PARTIR DE LA TERRE LOCALE, MONTÉES À SEC



Un design de logement modulaire et convertible à adapter à n'importe quel style et à agencer en villa, maison de ville, appartement.



La maison évolutive pour faciliter l'accès à la propriété aux jeunes budgets



FINALISTE
#Letsgotfrance



MILLENNIALS, le logement qui évolue avec la vie des gens : de 1 à 6 chambres sur 60 m2 d'emprise.



BATI-FABLAB - Le contrat de Manufacturing as a Service

Un BATI-FABLAB ouvert sur le territoire pour construire des logements prêts à habiter. à partir de 275€/m²

MANUFACTURING AS A SERVICE

Modèle économique

Prestations

- Installation des équipements
- Formation et embauche des monteurs
- Fourniture des matériaux (acier, équipements et finitions, consommables), équipements pour énergie verte et traitement de l'eau),
- Application de devis, d'ingénierie et de suivi opérationnel et financier de chantier.

Modèle de revenus :

Exemple pour opération de 200 logements (capacité d'un BATI-FABLAB en configuration de base 400 – 500 maisons/an)

- Loyer trimestriel fixe de 55 000 sur 40 trimestres
- Coût de production : 275 € /m²
- Redevance fixe de 30€/m²
- Insertion professionnelle (formation et embauche) de 150 monteurs, 20 techniciens.
- Le donneur d'ordre peut louer, ou vendre les logements construits aux conditions qu'il définit.(Service d'AMO fournit)



Pour Loger dignement les gens
avec notre usine à maison



TOURISME - Faire de l'écotourisme une ressource durable

Chaîne volontaire d'hébergement écotouristique

- Fabrication d'hébergements qualitatifs selon style local
- Centrale d'achat
- Outils de gestion
- Promotion internationale



Formation professionnelle pour préparer aux métiers induits



Le réseau international de lodges à louer, près de l'habitant

RÉSIDENCES HÔTELIÈRES

LES MÉTIERS

FORMATION PROFESSIONNELLE

- AGENTS D'ACCUEIL
- CONCIERGES
- CUISINIERS
- PERSONNEL DE SERVICE



LODGES CHEZ L'HABITANT

TOURISME – Modèle de financement du parc locatif

LODGE in GARDEN fonctionne selon le principe d'une chaîne volontaire de propriétaires d'un hébergement 3*, original et standardisé, à destination des voyageurs cherchant à loger chez l'habitant.

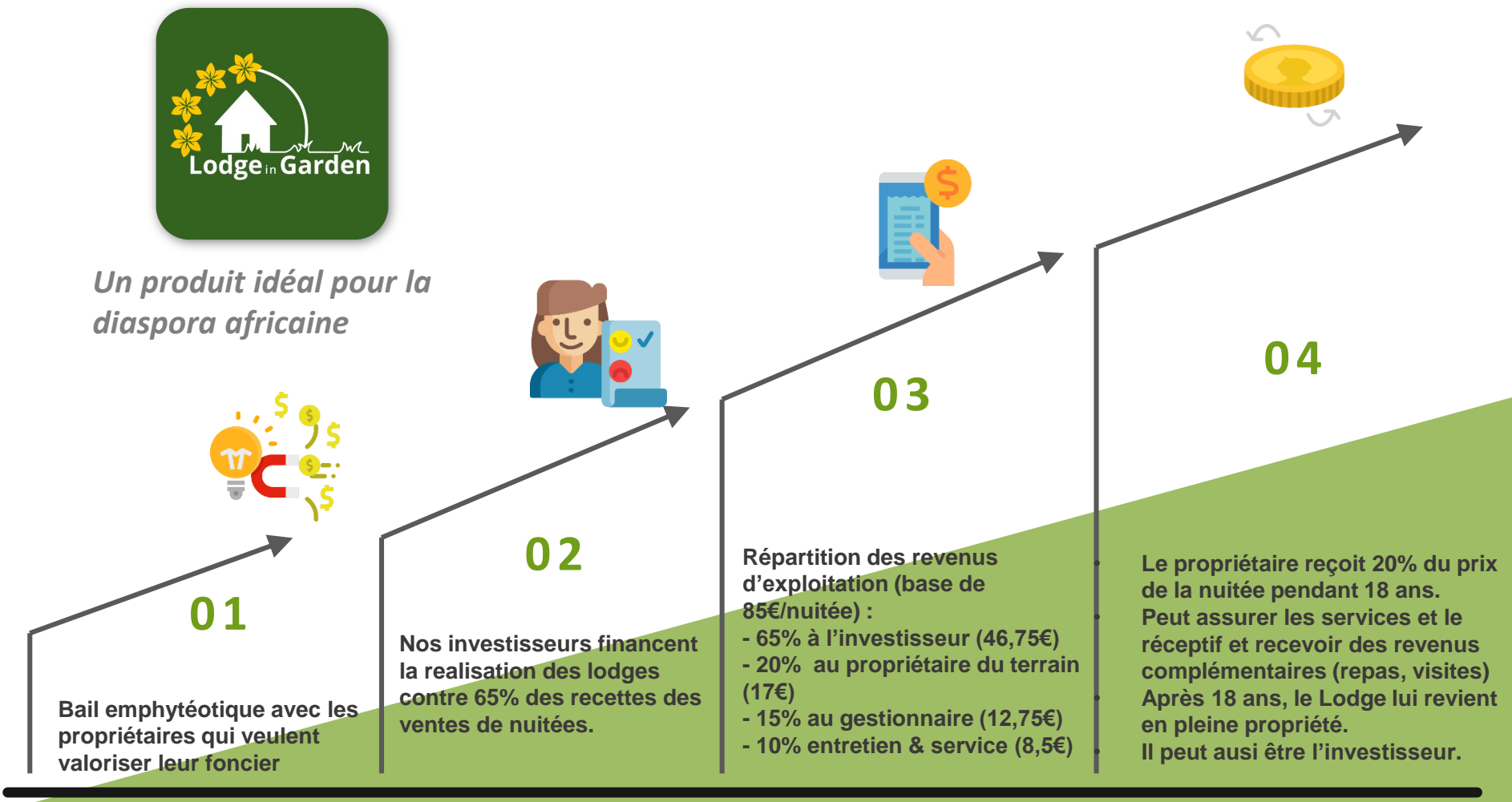
Au Propriétaire d'un terrain libre ou d'une toiture terrasse, LODGE in GARDEN offre une solution complète pour générer des revenus complémentaires :

- Un lodge de 20 m2, équipé selon le standard 3*,
- Un aménagement standardisé,
- Une marque 3*, LODGE in GARDEN, offrant un standard de qualité et une localisation assurant les commodités correspondantes aux besoins des voyageurs d'affaires et de loisirs,
- Un service de commercialisation,
- Service de conciergerie pour un service qualitatif aux clients.

À l'Investisseur il offre l'opportunité d'investir sur un lodge sans acquérir le foncier relatif, en contrepartie d'une redevance versée au propriétaire à chaque location.



Un produit idéal pour la diaspora africaine



POUR LE PROPRIÉTAIRE DE FONCIER DORMANT

- ❑ Un revenu de 2 040 €/an par lodge sur 18 ans (base 120 jours de location à 85€)
- ❑ Un bien acquis en pleine propriété sans mise de fonds ni endettement

POUR L'INVESTISSEUR : UN PRODUIT FINANCIER SÉCURISÉ

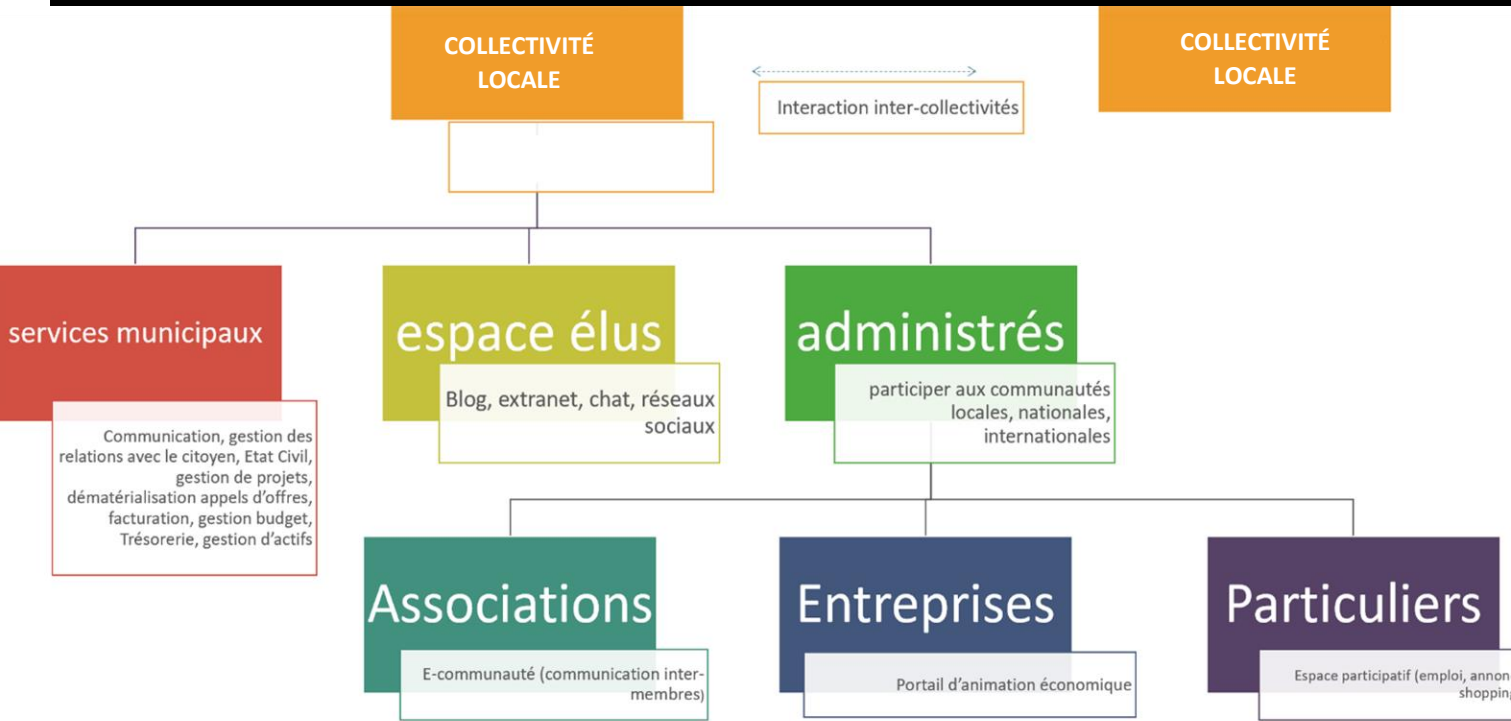
- ❑ Placement sécurisé par bail emphytéotique.
- ❑ Un placement qui assure après déduction de toutes charges un T.R.I (taux de rendement sur investissement) de 15% pour un taux de remplissage de 120 nuitées (5 610€ par an sur base 120 jours de location /an)

NUMÉRIQUE – Solutions applicatives pour le développement



Infrastructure numérique à disposition des communes avec partage des revenus générés

PORTAIL TERRI-DEV POUR LES COLLECTIVITÉS LOCALES



GESTION DE LA RELATION CITOYENNE

POUR CHAQUE CITOYEN



FORMATIONS À DISTANCE SUR LA PLATEFORME TERRI-DEV

- Courtiers en Import-Export
- E-commerce
- Facilitateurs Numériques

Entreprenariat – Pour générer de la valeur ajoutée locale

Transformer la matière première locale
Réduire les importations, Exporter

- 1 idée d’entreprise avec termes de référence
- 1 équipement de production
- Transfert de savoir-faire
- Outils de gestion
- Accompagnement.

EXEMPLES DE KITS DE MICRO-INDUSTRIES DISPONIBLES AUX ENTREPRENEURS À TRAVERS LES PLATEFORMES COMMUNALES

PROCÉDÉS BASÉS SUR LES ÉNERGIES NON FOSSILES	HYGIÈNE	ALIMENTAIRE
FABRICATION DE FOURS POUR LA CUISSON DOMESTIQUE SOLAIRE - BOULANGERIE AMBULANTE AUTONOME FONCTIONNANT À L'ÉNERGIE SOLAIRE - FABRICATION DE CHAUFFE-EAU SOLAIRES - KIT DE GÉNÉRATION D'EAU POTABLE À PARTIR DE L'HUMIDITÉ DE L'ATMOSPHÈRE - PRODUCTION D'ÉLECTRICITÉ ÉOLIENNE - FABRICATION DE BIODIÉSEL - FABRICATION DE BRIQUETTES DE CHARBON À PARTIR DE DÉCHETS	- FABRICATION DE DÉTERGENT - FABRICATION DE SAVON - FABRICATION DE SAVON VAISSELLE LIQUIDE - FABRICATION D'UNE LIGNE DE PRODUITS COSMÉTIQUES - FABRICATION DE LESSIVE EN POUDRE - FABRICATION DE DÉGRAISSANT INDUSTRIEL - FABRICATION DE DÉMOUSSANT POUR TOITURE, MONUMENTS ET FAÇADES - FABRICATION D'INSECTICIDE NATUREL - FABRICATION DE PAPIER TOILETTE - FABRICATION DE SERVIETTES HYGIÉNIQUES & COUCHES - FABRICATION DE SERVIETTES EN PAPIER - FABRICATION BANDAGE EN COTON	- FABRICATION DE JUS DE CANNE - FABRICATION DE JUS DE GRENADE - DÉCORTICAGE ET TRANSFORMATION DE NOIX DE CAJOU - FABRICATION DE FARINE DE MAÏS - FABRICATION ALIMENT POUR BÉTAIL - FABRICATION DE FARINE DE MANIOC - FABRICATION D'AMIDON DE MANIOC - FABRICATION DE CHIPS DE MANIOC - FABRICATION DE BIÈRES - FABRICATION DE MARGARINE - FABRICATION DE CORN FLAKES - DÉCORTIQUEUSE D'ARACHIDE - FABRICATION DE PÂTES FOURRÉS ET BARRES ÉNERGIE - PRODUCTION DE CHEWING-GUM - PRODUCTION DE SUCETTES GLACÉES - PRODUCTION D'ALCOOL ALIMENTAIRE
RECYCLAGE	BTP	
- UNITÉ DE RECHAPAGE DE PNEUS USAGÉS - RECYCLAGE DE PNEUS USAGÉS - RECONDITIONNEMENT D'ORDINATEURS - FABRICATION DE CRAYONS À PARTIR DE PAPIER USAGÉ - FABRICATION DE DALLES À PARTIR DE PNEUS USAGÉS - RÉGÉNÉRATEUR DE BATTERIES - RECONDITIONNEMENT DE CARTOUCHES D'ENCRE - RECYCLAGE DE PLASTIQUE - RECYCLAGE DE VERRE - RECYCLAGE D'HUILES ALIMENTAIRES. - RECYCLAGE D'HUILES DE MOTEURS...	- FABRICATION DE BRIQUES EN TERRE COMPRESSIONNÉES POUR FABRICATION MAISONS ÉCONOMIQUES - FABRICATION DE BORDURES EN BÉTON - FABRICATION DE SANITAIRES EN MARBRE ET ONYX RECONSTITUÉ - FABRICATION DE CARRELAGE EN MATÉRIEAUX DE SYNTHÈSE - FABRICATION DE PAREMENT EN PIERRE DE SYNTHÈSE - FABRICATION DE CLOUS - UNITÉ DE PLASTIFICATION DES SOLS - PROCÉDÉ CONSTRUCTIF À PARTIR DE PANNEAUX PRÉFABRIQUÉS - FABRICATION DE BRIQUES EN TERRE CUITE - FABRICATION DE PARPAINGS - FABRICATION DE TÔLES - FABRICATION DE CHARPENTES - FABRICATION DE FENÊTRES EN PVC - FABRICATION DE CLÔTURES MÉTALLIQUES - PRODUCTION DE CARRELAGE - PRODUCTION DE TUILES EN VIBRO MORTIER	- FABRIQUE À BOISSONS GAZEUSES - FABRICATION DE BEURRE DE CACAHUËTES - FABRICATION DE CHIPS - FABRICATION DE PÂTES ALIMENTAIRES - FABRICATION DE GLACE EN BARRE - FABRICATION DE CRÈMES GLACÉES (DESSERT) - FABRICATION DE JUS DE FRUITS - FABRICATION DE PURÉE DE FRUITS - FABRICATION DE CHIPS - TRANSFORMATION & CONDITIONNEMENT D'ÉPICES ET DE PLANTES MÉDICINALES - TRANSFORMATION DE FRUITS TROPICAUX : - FABRICATION DE JUS ET PURÉES - FABRICATION DE KETCHUP - FABRICATION DE CONCENTRÉ DE TOMATE
EQUIPEMENT DE LA MAISON		
- FABRICATION DE BOUGIES - FABRICATION DE CONTENANTS EN PLASTIQUE (SEaux, COUVERCLES, CASIERS À BOUTEILLES, COUVERTS JETABLES, MATÉRIEL SCOLAIRE.) - ASSEMBLAGE DE CUISINIÈRES - FABRICATION DE CRAIE		
VÉHICULES	EQUIPEMENT DE LA MAISON	PACKAGING
- MONTAGE DE VÉLOS & VÉLOS ÉLECTRIQUES - MONTAGE DE MOBYLÉTTES - MONTAGE DE VOITURES - MONTAGE DE BUS - UNITÉ DE RÉGÉNÉRATION DE BATTERIES - RÉPARATION DE CARROSSERIE - RÉPARATION DE PARE-BRISE DE VÉHICULE - RÉPARATION DE PNEUS - FABRICATION DE PLAQUES MINÉRALOGIQUES - STATION DE LAVAGE	- FABRICATION DE BOUGIES - FABRICATION DE CONTENANTS EN PLASTIQUE (SEaux, COUVERCLES, CASIERS À BOUTEILLES, COUVERTS JETABLES, MATÉRIEL SCOLAIRE.) - ASSEMBLAGE DE CUISINIÈRES - FABRICATION DE CRAIE - FABRICATION TAMPON ACIER À RÉCURER	- FABRICATION DE BATTERIE (PILES) - IMPRESSION DE TASSES PAR SUBLIMATION - FABRICATION DE SACS EN PAPIER - FABRICATION DE CONTENANT SEN PET - FABRICATION DE PLATEAUX POUR ŒUFS - CONDITIONNEMENT DE THÉ - ÉPICES - FABRICATION D'ENVELOPPES - FABRICATION DE BACS EN POLYSTYRÈNE EXPANSÉ

LES OPPORTUNITÉS DE MÉTIERS

- Auto-entrepreneurs
- Micro-entreprises
- Coopératives de production
- Accompagnateurs à la création d’entreprise

DISTRIBUTION – Augmenter le pouvoir d'achat des gens

Créer des liens d'affaires Nord/Sud éthiques et efficaces



1^{re} Marketplace collaborative francophone
120 000 fournisseurs internationaux

SOLUTIONS B2B/B2C

LES OPPORTUNITÉS DE MÉTIERS

- E-commerce
- Épicier
- Promoteur immobilier commercial



Groupe CIOA

Groupe d'ingénierie du développement coté sur EURONEXT PARIS, CIOA apporte aux entreprises et aux organisations de toutes tailles, les stratégies, les connexions et les ressources pour réussir leurs projets dans le contexte volatile d'aujourd'hui.

Avec une présence dans 50 pays et un réseau constitué de plus de 2 000 co-développeurs affiliés, CIOA dispose d'un vivier d'expertises et de compétences qui utilisent les ressources mutualisées du réseau, pour offrir aux entreprises, collectivités locales et agences gouvernementales, des solutions sur mesure pour s'adapter aux évolutions qui changent la façon de faire des affaires, de générer de la valeur ajoutée et de réaliser des projets.

Aux décideurs publics CIOA apporte la capacité d'agir concrètement dans les secteurs clés pour leurs citoyens : pouvoir d'achat, logement, formation professionnelle, Business services, développement territorial.

LE GROUPE

- ☑ Groupe créé en 1994
- ☑ Société anonyme au capital de 1 500 000 €
- ☑ Fondateurs : Chantal SALINIERE & Léon LUCIDE
- ☑ Présidence : Léon LUCIDE

RÉFÉRENCES

- ☑ Office National Tourisme RDC
- ☑ Tourisme Cameroun
- ☑ Union Patronale du VAR
- ☑ Gouvernement Union des Comores
- ☑ CCI VAR, Bastia, Ligurie, Sardaigne

ECOSYSTEME

- ☑ 500 000 membres de 140 pays
- ☑ Plus de 120 000 fournisseurs.
- ☑ Groupements patronaux
- ☑ Collectivités locales

MOYENS HUMAINS

- ☑ 40 Bureaux régionaux (filiales, agences)
- ☑ Réseau de 2 600 co-développeurs dans 50 pays
- ☑ 250 experts.